

projektant: "PG Projecting" Podgorica

investitor: "Zetogradnja" Podgorica

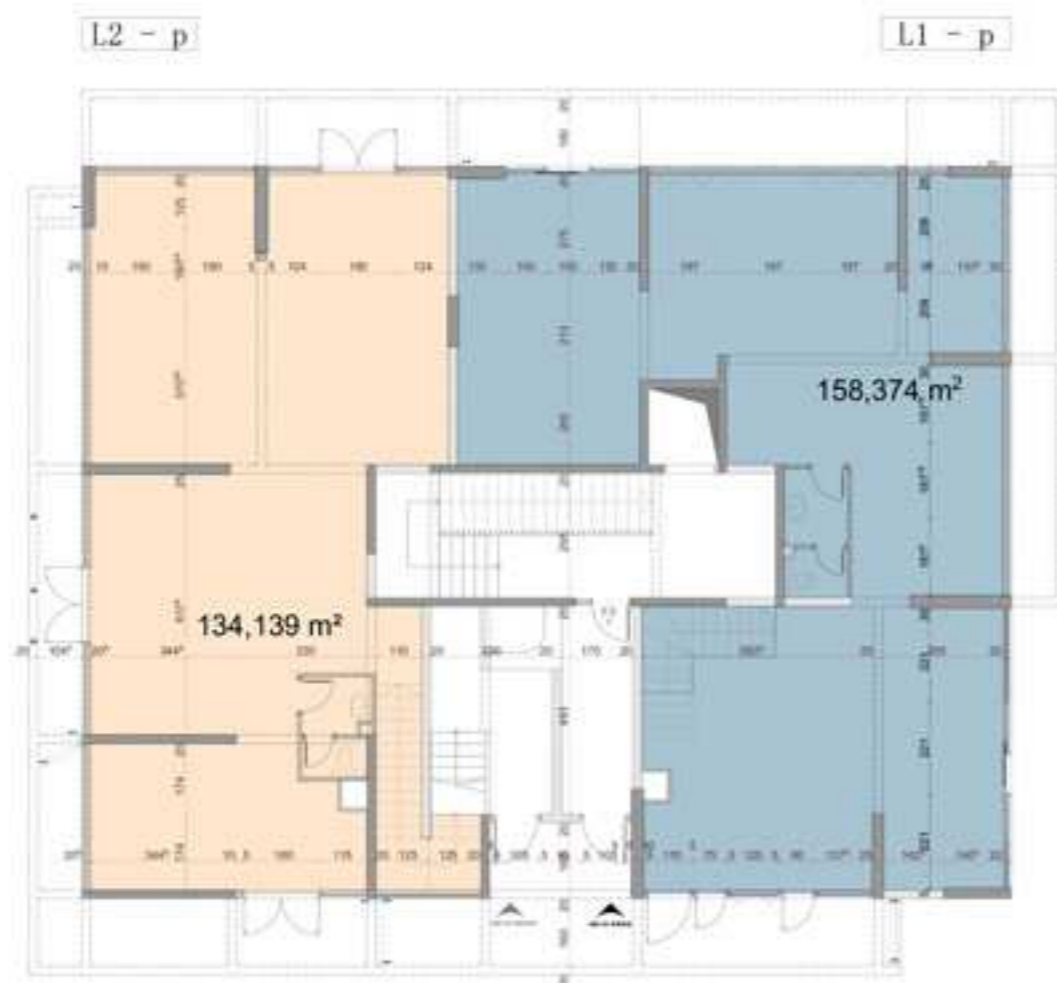
## OBJEKAT STANOVANJA SA DJELATNOSTIMA

DUP "NOVI GRAD 1 I 2", urb. parcela broj 37

blok "C", Podgorica - PREGLED STANOVA



## PRIZEMLJE



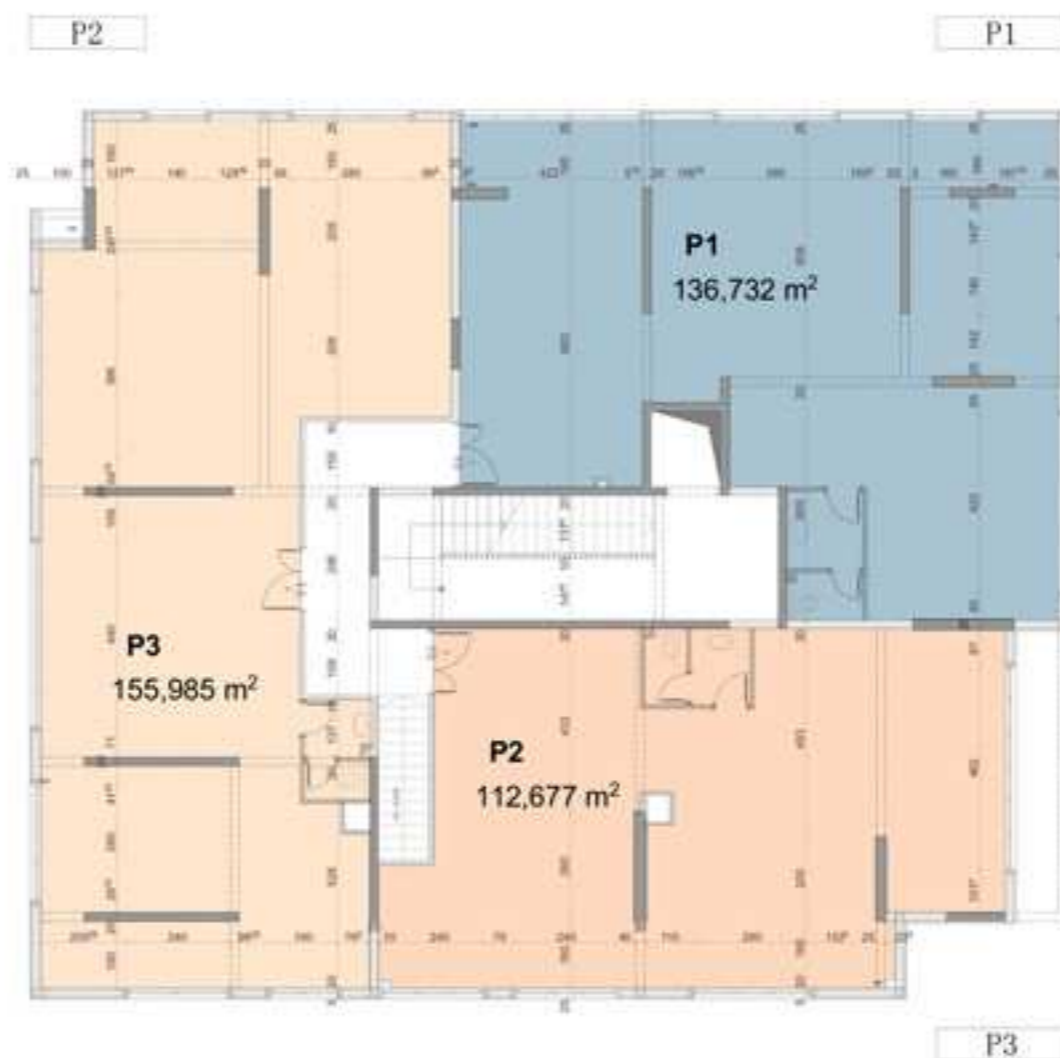
POSLOVNI PROSTORI U PRIZEMLJU			KORISNIK	KONTAKT
L2-p	POSLOVNI PROSTOR	134,14 m <sup>2</sup>		
L1-p	POSLOVNI PROSTOR	158,37 m <sup>2</sup>		

## SUTEREN



POSLOVNI PROSTORI U SUTERENU			KORISNIK	KONTAKT
L2-s	POSLOVNI PROSTOR	147,78 m <sup>2</sup>		
L1-s	POSLOVNI PROSTOR	195,92 m <sup>2</sup>		

## PRVA ETAŽA (MEZANIN)



POSLOVNI PROSTORI - MEZANIN			KORISNIK	KONTAKT
P1	POSLOVNI PROSTOR	136,73 m <sup>2</sup>		
P2	POSLOVNI PROSTOR	112,68 m <sup>2</sup>		
P3	POSLOVNI PROSTOR	155,98 m <sup>2</sup>		

## DRUGA ETAŽA

## NUMERIČKI PREGLED POVRŠINA STANOVA PO ETAŽAMA

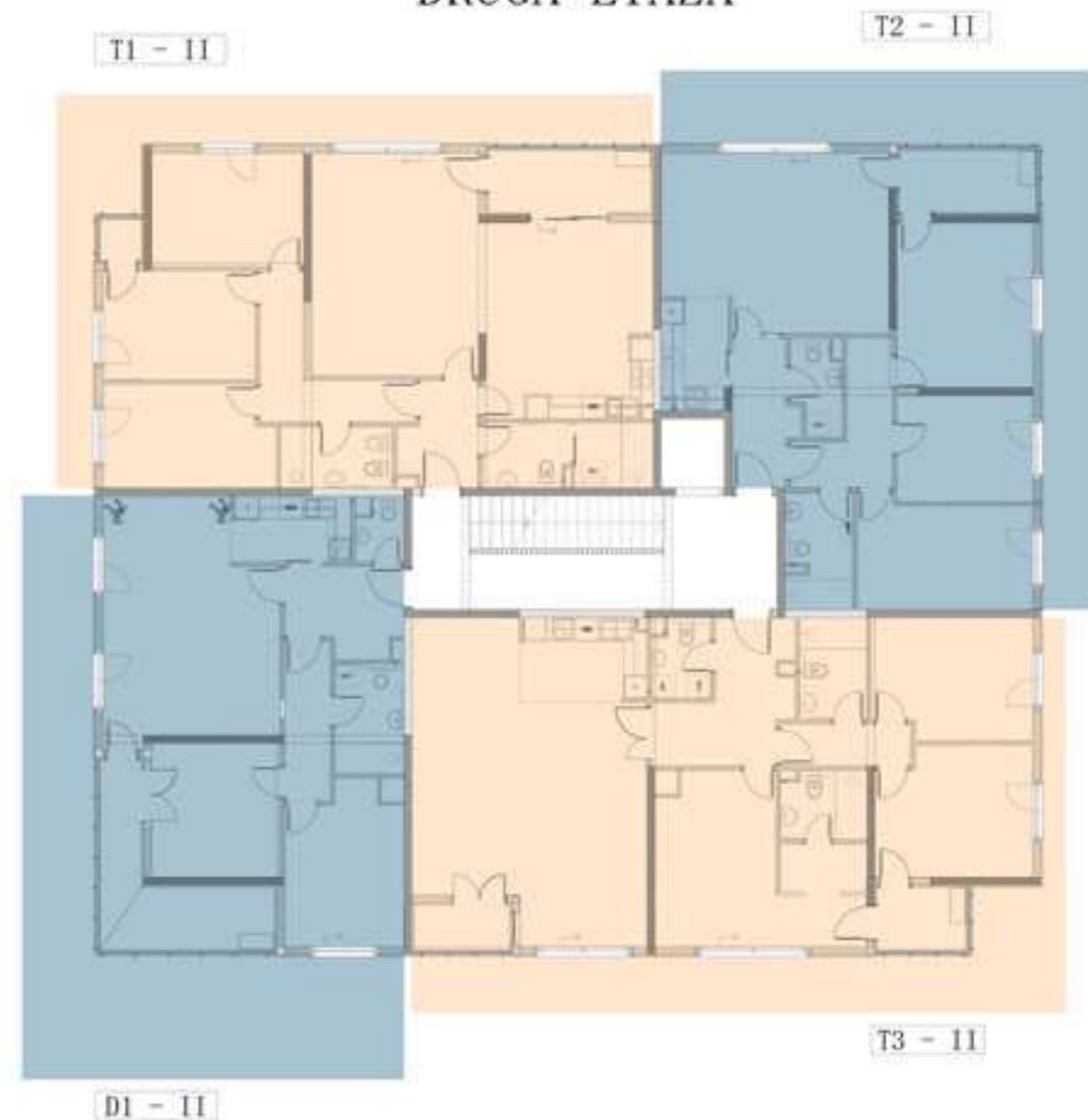
STANOVİ NA DRUGOJ ETAŽI		
T1-II	TROSOBAN STAN	114,8 m <sup>2</sup>
T2-II	TROSOBAN STAN	94,86 m <sup>2</sup>
T3-II	TROSOBAN STAN	126,8 m <sup>2</sup>
D1-II	DVOSOBAN STAN	85,75 m <sup>2</sup>

STANOVİ NA TREĆOJ ETAŽI		
T4-III	TROSOBAN STAN	113,18 m <sup>2</sup>
T5-III	TROSOBAN STAN	93,46 m <sup>2</sup>
T6-III	TROSOBAN STAN	126,80 m <sup>2</sup>
D2-III	DVOSOBAN STAN	80,99 m <sup>2</sup>

STANOVİ NA ČETVRTOJ ETAŽI		
T7-IV	TROSOBAN STAN	113,18 m <sup>2</sup>
T8-IV	TROSOBAN STAN	93,46 m <sup>2</sup>
T9-IV	TROSOBAN STAN	126,80 m <sup>2</sup>
D3-IV	DVOSOBAN STAN	80,99 m <sup>2</sup>

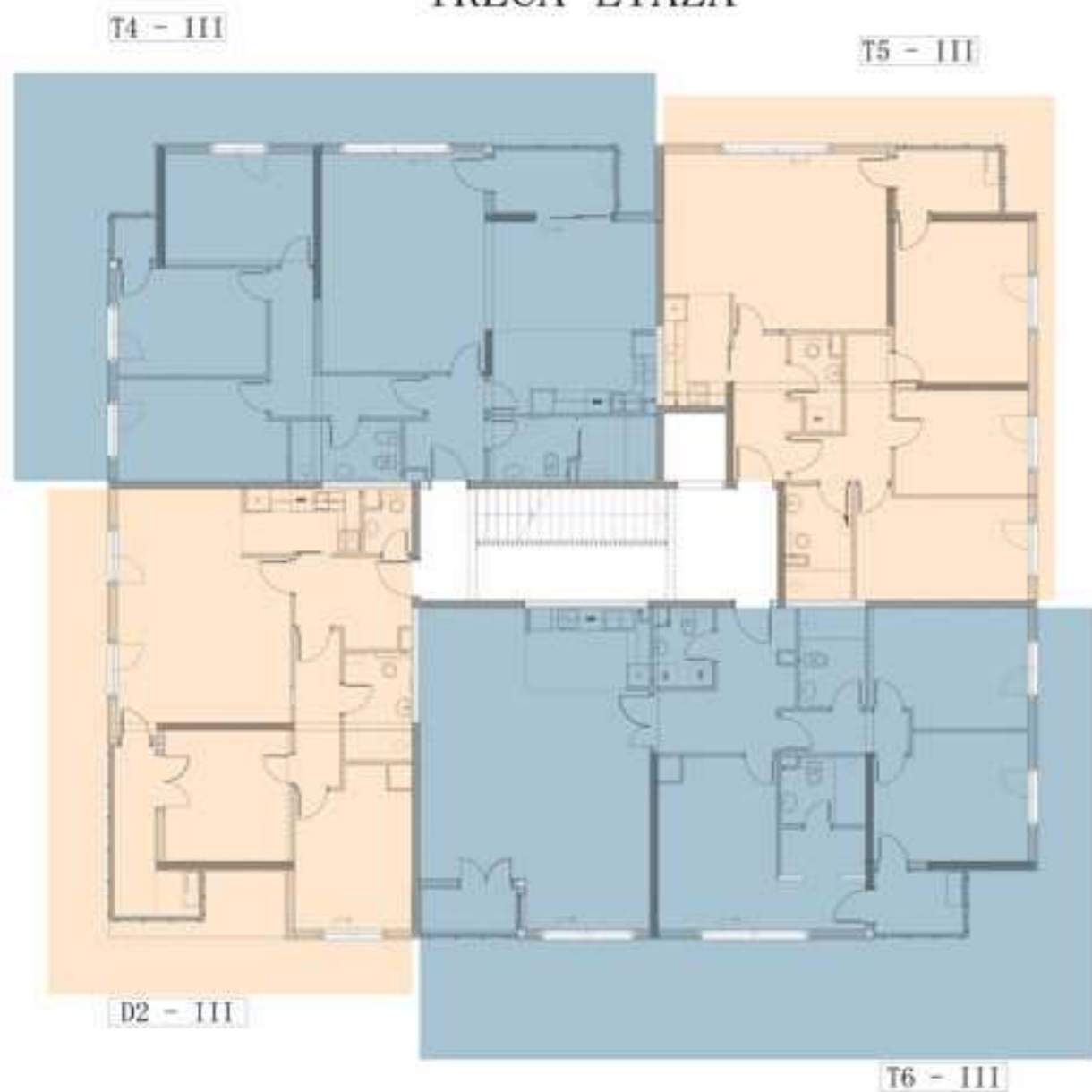
STANOVİ NA PETOJ ETAŽI		
T10-V	TROSOBAN STAN	113,18 m <sup>2</sup>
T11-V	TROSOBAN STAN	94,86 m <sup>2</sup>
T12-V	TROSOBAN STAN	126,80 m <sup>2</sup>
D4-V	DVOSOBAN STAN	80,99 m <sup>2</sup>

STANOVİ NA ŠESTOJ ETAŽI		
T13-VI	TROSOBAN STAN	160,71 m <sup>2</sup>
T14-VI	TROSOBAN STAN	131,58 m <sup>2</sup>
T15-VI	TROSOBAN STAN	126,66 m <sup>2</sup>



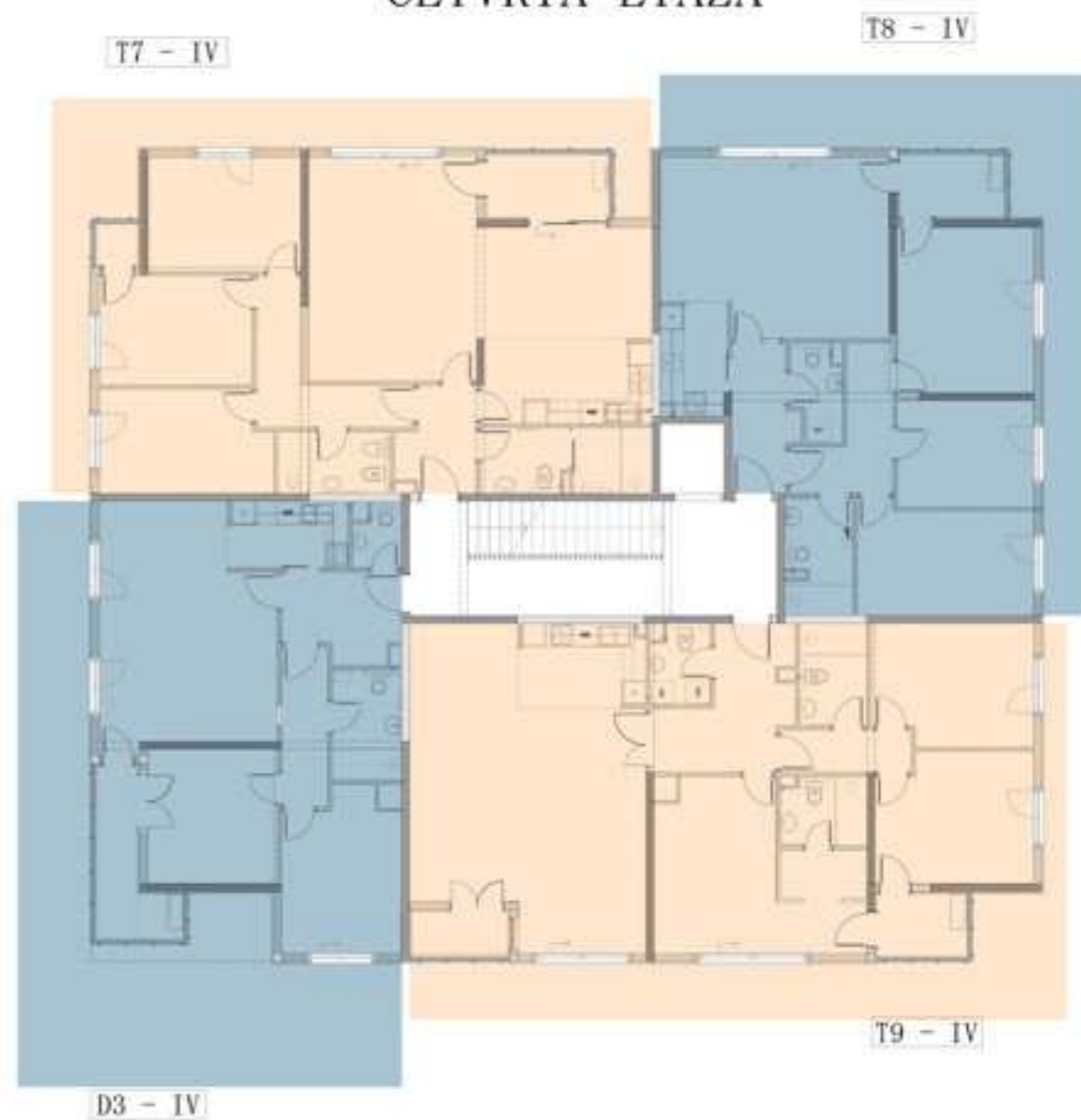
STANOVİ NA DRUGOJ ETAŽI			KORISNIK	KONTAKT
T1-II	TROSOBAN STAN	114,8 m <sup>2</sup>		
T2-II	TROSOBAN STAN	94,86 m <sup>2</sup>		
T3-II	TROSOBAN STAN	126,80 m <sup>2</sup>		
D1-II	DVOSOBAN STAN	85,75 m <sup>2</sup>		

## TREĆA ETAŽA



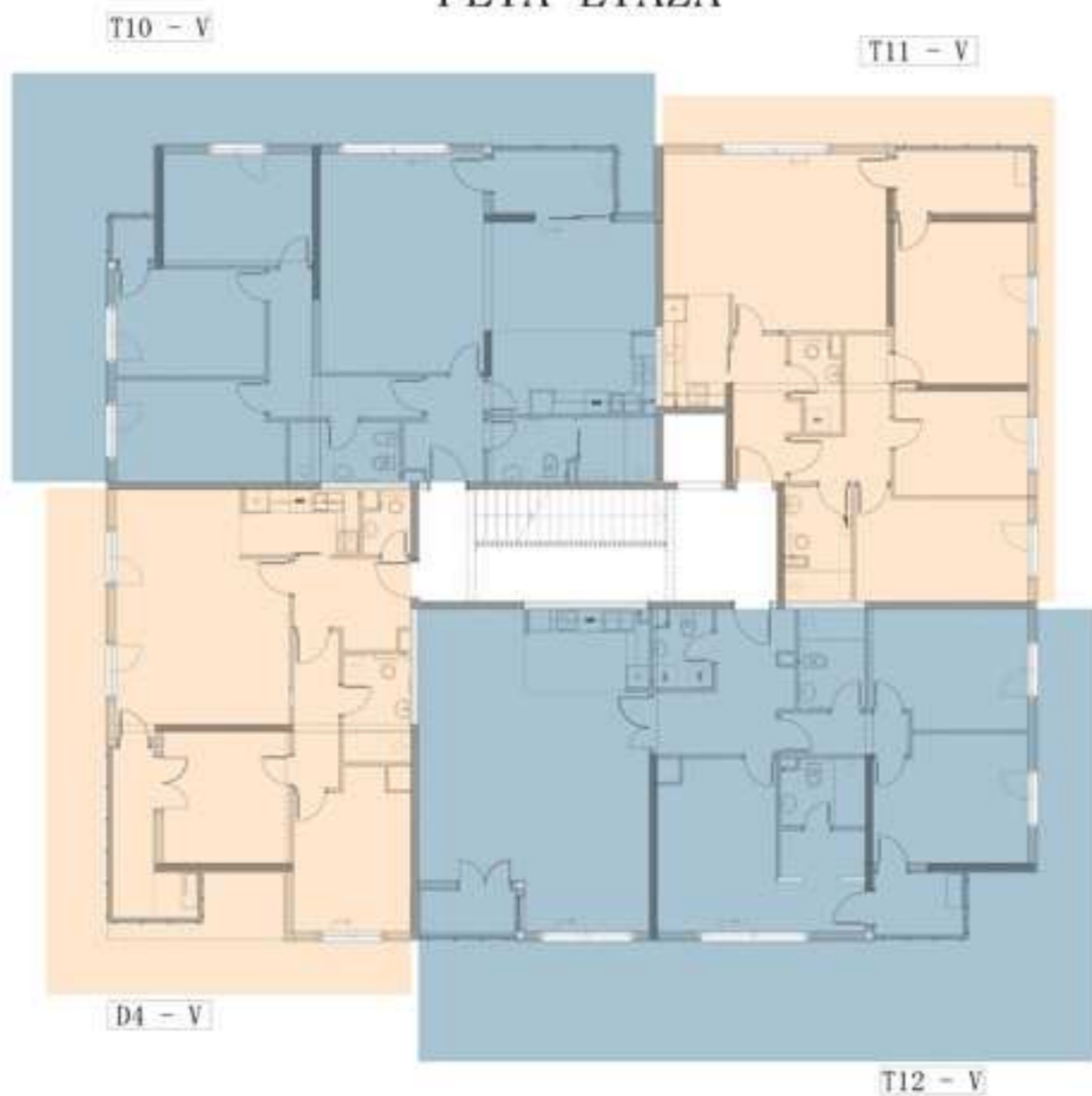
STANOVI NA TREĆOJ ETAŽI			KORISNIK	KONTAKT
T4-III	TROSOBAN STAN	113,18 m <sup>2</sup>		
T5-III	TROSOBAN STAN	93,46 m <sup>2</sup>		
T6-III	TROSOBAN STAN	126,80 m <sup>2</sup>		
D2-III	DVOSOBAN STAN	80,99 m <sup>2</sup>		

## ČETVRTA ETAŽA



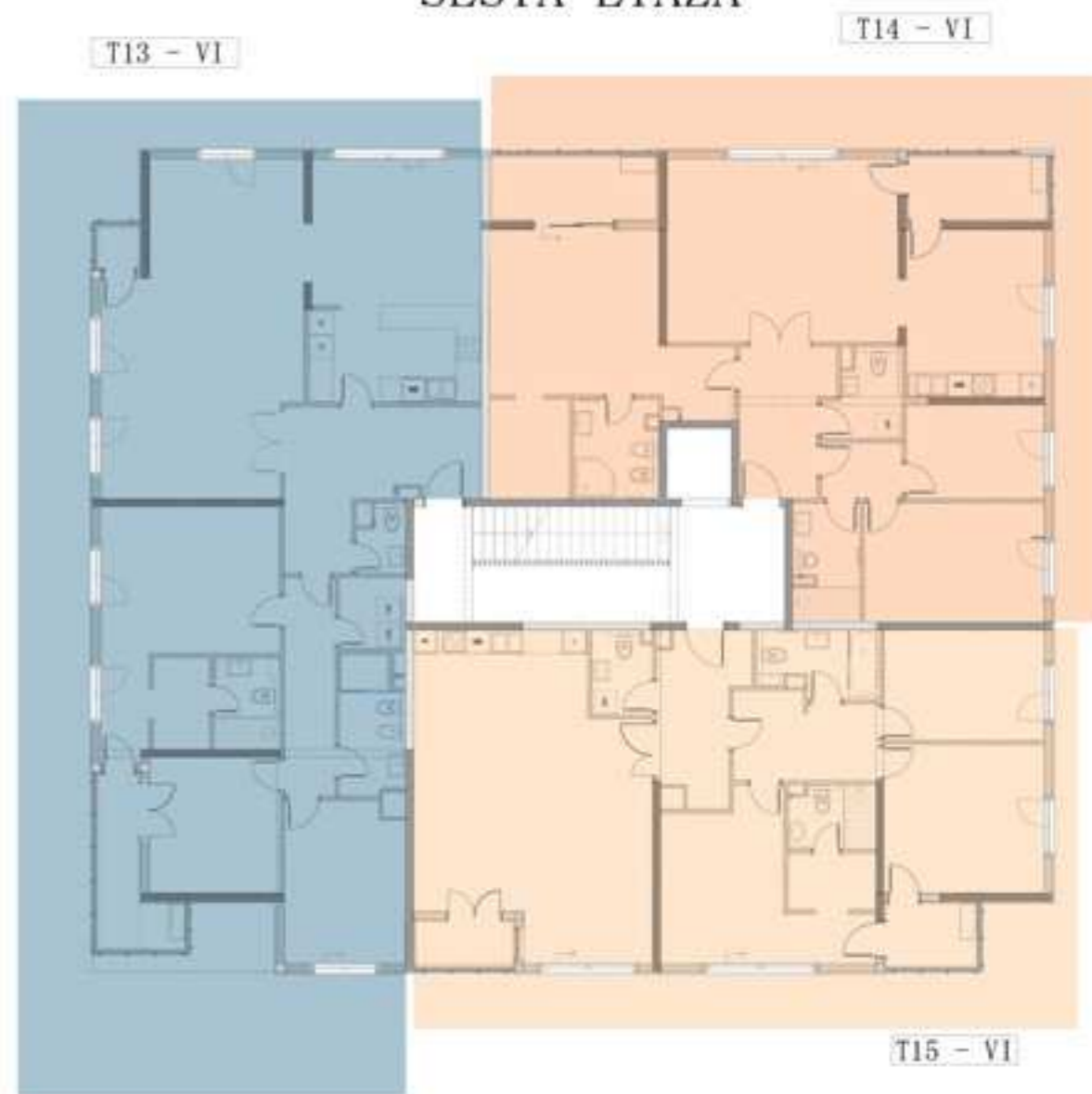
STANOVI NA ČETVRTOJ ETAŽI			KORISNIK	KONTAKT
T7-IV	TROSOBAN STAN	113,18 m <sup>2</sup>		
T8-IV	TROSOBAN STAN	93,46 m <sup>2</sup>		
T9-IV	TROSOBAN STAN	126,80 m <sup>2</sup>		
D3-IV	DVOSOBAN STAN	80,99 m <sup>2</sup>		

## PETA ETAŽA



STANOVI NA PETOJ ETAŽI			KORISNIK	KONTAKT
T10-V	TROSOBAN STAN	113,18 m <sup>2</sup>		
T11-V	TROSOBAN STAN	94,86 m <sup>2</sup>		
T12-V	TROSOBAN STAN	126,80 m <sup>2</sup>		
D4-V	DVOSOBAN STAN	80,99 m <sup>2</sup>		

## ŠESTA ETAŽA



STANOVI NA ŠESTOJ ETAŽI			KORISNIK	KONTAKT
T13-VI	TROSOBAN STAN	160,71 m <sup>2</sup>		
T14-VI	TROSOBAN STAN	131,58 m <sup>2</sup>		
T15-VI	TROSOBAN STAN	126,66 m <sup>2</sup>		

# DUP "NOVI GRAD 1 I 2", urb. parcela 37, blok "C" - PRIKAZ STANA



**D1- 85.75 m<sup>2</sup>**

STAN JE NA II ETAZI



DVIŠOBAN STAN D1		P (m <sup>2</sup> )
1	HRVATIK	6,53
2	TUALET	1,02
3	KUHINJA	5,31
4	ĐINEVNI BOK SA TRP.	28,54
5	PREDHORJE	4,98
6	KUPATILO	5,13
7	SPAVAĆA SOBA	12,20
8	RODITELJSKA SOBA	11,66
9	TERASA	11,48
<b>UKUPNO STAN D1</b>		<b>85,75</b>

ORJENTACIJA STANA: JUGOZAPAD - SJEVEROZAPAD

# DUP "NOVI GRAD 1 I 2", urb. parcela 37, blok "C" - PRIKAZ STANA



**D2- 80.99 m<sup>2</sup>**

STAN JE NA III ETAŽI



DVIŠOBAN STAN D2		P (m <sup>2</sup> )
1	IMOVNIK	6,53
2	TUALET	1,02
3	KUHINJA	5,31
4	ĐINEVNI BOK SA TRP.	28,54
5	PREDHORJE	4,98
6	KUPATILO	5,13
7	SPAVAĆA SOBA	12,20
8	RODITELJSKA SOBA	11,66
9	TERASA	6,72
<b>UKUPNO STAN D2</b>		<b>80,99</b>

ORJENTACIJA STANA: JUGOZAPAD - SJEVEROZAPAD



# DUP "NOVI GRAD 1 I 2", urb. parcela 37, blok "C" - PRIKAZ STANA



**D3- 80.99 m<sup>2</sup>**

STAN JE NA IV ETAŽI



	DVOSOBAN STAN D3	P (m <sup>2</sup> )
1	IMOVNIK	6,53
2	TUALET	1,02
3	KUHINJA	5,31
4	ŠKESNI BOR. SA TRP.	28,54
5	PREDHORJE	4,98
6	KUPATILO	5,13
7	SPAVAČA SOBA	12,20
8	RODITELJSKA SOBA	11,66
9	TERASA	6,72
<b>UKUPNO STAN D3</b>		<b>80,99</b>

ORJENTACIJA STANA: JUGOZAPAD - SJEVEROZAPAD

# DUP "NOVI GRAD 1 I 2", urb. parcela 37, blok "C" - PRIKAZ STANA



**D4- 80.99 m<sup>2</sup>**

STAN JE NA V ETAZI



DVIŠOBAN STAN D4		P (m <sup>2</sup> )
1	HRVATIK	6,53
2	TUALET	1,02
3	KUHINJA	5,31
4	ŠKESNI BOR. SA TRP.	28,54
5	PREDHORJE	4,98
6	KUPATILO	5,13
7	SPAVAĆA SOBA	12,20
8	ROBITELJSKA SOBA	11,66
9	TERASA	6,72
<b>UKUPNO STAN D4</b>		<b>80,99</b>

ORJENTACIJA STANA: JUGOZAPAD - SJEVEROZAPAD

DUP "NOVI GRAD 1 I 2", urb. parcela 37, blok "C" - PRIKAZ STANA



**T1 - 114.8 m<sup>2</sup>**

STAN JE NA BETAZI

ORJENTACIJA STANA: SJEVEROISTOK - SJEVEROZAPAD

TROSOBAN STAN T1		P (m <sup>2</sup> )
1	HOŠNIK	5,01
2	KUPATILO	7,27
3	KUHINJA	9,33
4	DNEVNI BOR. sa TRPEZ.	38,06
5	PREDGOBLJE	7,72
6	KUPATILO	4,66
7	SPAVAĆA SOBA	11,65
8	BOBITELJSKA SOBA	11,18
9	SPAVAĆA SOBA	11,54
10	TERASA	7,08
11	TERASA	1,30
<b>UKUPNO STAN T1</b>		<b>114,8</b>

# DUP "NOVI GRAD 1 I 2", urb. parcela 37, blok "C" - PRIKAZ STANA



ORJENTACIJA STANA: SJEVEROISTOK - JUGOISTOK



TROSOBIAN STAN T2		P (m <sup>2</sup> )
1	BOVNİK	5,79
2	TOALET	2,06
2	KUHINJA	8,90
4	DNEVNI BOR. SA TRP.	25,90
5	PREDSOBLJE	6,43
6	KLIPATILO	5,21
7	SPAVAĆA SOBA	12,64
8	SPAVAĆA SOBA	9,71
9	RODITELJSKA SOBA	16,17
10	TERASA	6,15
<b>UKUPNO STAN T2</b>		<b>94,86</b>

# DUP "NOVI GRAD 1 I 2", urb. parcela 37, blok "C" - PRIKAZ STANA



STANJE NA II ETAŽI  
**T3- 126.8 m<sup>2</sup>**

ORJENTACIJA STANA: JUGOZAPAD - JUGOISTOK



TROSOBIAN STAN T3		P (m <sup>2</sup> )
1	TRGISTE	9,97
2	WC	3,00
3	KUHINJA	7,13
4	DOLJNI BOLO sa TRPEZ	41,02
5	PREDSOBIJE	3,73
6	KIPATILO	4,04
7	BOGOTELJSKA SOBA	19,99
8	KIPATILO	3,90
9	SPAVACA SOBA	12,81
10	SPAVACA SOBA	13,39
11	TERASA	3,09
12	TERASA	4,07
<b>UKUPNO STAN T3</b>		<b>126,8</b>

DUP "NOVI GRAD 1 I 2", urb. parcela 37, blok "C" - PRIKAZ STANA



**T4 - 113.18 m<sup>2</sup>**

STAN JE NA 8. ETAŽI

ORJENTACIJA STANA: SJEVEROISTOK - SJEVEROZAPAD

TROSOBAN STAN T4		P (m <sup>2</sup> )
1	HOVNİK	5,01
2	KUPATILO	7,27
3	KUHINJA	9,33
4	DNEVNI BOR. sa TRPEZ.	38,06
5	PREDGOBLJE	7,72
6	KUPATILO	4,66
7	SPAVAĆA SOBA	11,65
8	BOBITELJSKA SOBA	11,18
9	SPAVAĆA SOBA	11,54
10	TERASA	5,46
11	TERASA	1,30
<b>UKUPNO STAN T4</b>		<b>113,18</b>

DUP "NOVI GRAD 1 I 2", urb. parcela 37, blok "C" - PRIKAZ STANA



ORJENTACIJA STANA: SJEVEROISTOK - JUGOISTOK



TROSOBIAN STAN T5		P (m <sup>2</sup> )
1	BOONIK	5,79
2	TOALET	2,06
3	KUHINJA	8,90
4	DNEVNI BOR. SA TRP.	25,90
5	PREDSOBLJE	6,43
6	KLIPATILO	5,21
7	SPAVAĆA SOBA	12,64
8	SPAVAĆA SOBA	9,71
9	RODITELJSKA SOBA	16,17
10	TERASA	4,75
UKUPNO STAN T5		93,46

# DUP "NOVI GRAD 1 I 2", urb. parcela 37, blok "C" - PRIKAZ STANA



STAN JE NA 11. ETAZI

**T6- 126.8 m<sup>2</sup>**

ORJENTACIJA STANA: JUGOZAPAD - JUGOISTOK



TROSOBIAN STAN T6		P (m <sup>2</sup> )
1	TRGISTE	9,97
2	WC	3,00
3	KUHINJA	7,13
4	DOLJNI BOLO sa TRPEZ	41,02
5	PREDSOBIJE	3,73
6	KIPATILO	4,04
7	BOGATELJSKA SOBA	19,99
8	KIPATILO	3,90
9	SPAVACA SOBA	12,81
10	SPAVACA SOBA	13,39
11	TERASA	3,09
12	TERASA	4,07
<b>UKUPNO STAN T6</b>		<b>126,8</b>



DUP "NOVI GRAD 1 I 2", urb. parcela 37, blok "C" - PRIKAZ STANA



**T7 - 113.18 m<sup>2</sup>**

STAN JE NA IV ETAZI

ORJENTACIJA STANA: SJEVEROISTOK - SJEVEROZAPAD

TROSOBAN STAN T7		P (m <sup>2</sup> )
1	ROBNIK	5,01
2	KUPATILO	7,27
3	KUHINJA	9,33
4	DNEVNI BOR. sa TRPEZ.	38,06
5	PREDGOBLJE	7,72
6	KUPATILO	4,66
7	SPAVACA SOBA	11,65
8	BOBITELJSKA SOBA	11,18
9	SPAVACA SOBA	11,54
10	TERASA	5,46
11	TERASA	1,30
<b>UKUPNO STAN T7</b>		<b>113,18</b>

DUP "NOVI GRAD 1 I 2", urb. parcela 37, blok "C" - PRIKAZ STANA



ORJENTACIJA STANA: SJEVEROISTOK - JUGOISTOK



TROSOBIAN STAN T8		P (m <sup>2</sup> )
1	ROBNIK	6,30
2	TOALET	2,06
3	KUHINJA	8,00
4	DNEVNI BOR. SA TRP.	25,90
5	PREDSOBLJE	5,02
6	REPATILO	5,21
7	SPAVAĆA SOBA	12,64
8	SPAVAĆA SOBA	9,71
9	RODITELJSKA SOBA	16,17
10	TERASA	4,75
UKUPNO STAN T8		93,46

DUP "NOVI GRAD 1 I 2", urb. parcela 37, blok "C" - PRIKAZ STANA



STANJE NA IV ETAŽI  
**T9- 126.8 m<sup>2</sup>**

ORJENTACIJA STANA: JUGOZAPAD - JUGOISTOK



TROSOBIAN STAN T9		P (m <sup>2</sup> )
1	TRGOSTE	9,97
2	WC	3,00
3	KUHINJA	7,13
4	DOLJNI BOLO sa TRPEZ	41,02
5	PREDSOBIJE	3,73
6	KIPATILO	4,04
7	BOGITELJSKA SOBA	19,99
8	KIPATILO	3,90
9	SPAVACA SOBA	12,81
10	SPAVACA SOBA	13,39
11	TERASA	3,09
12	TERASA	4,07
<b>UKUPNO STAN T9</b>		<b>126,8</b>

DUP "NOVI GRAD 1 I 2", urb. parcela 37, blok "C" - PRIKAZ STANA



**T10 - 113.18 m<sup>2</sup>**

STAN JE NA V ETAZI

ORJENTACIJA STANA: SJEVEROISTOK - SJEVEROZAPAD

TROSOBIAN STAN - T10		P (m <sup>2</sup> )
1	HOŠNIK	5,01
2	KUPATILO	7,27
3	KUHINJA	9,33
4	DNEVNI BOR. sa TRPEZ.	38,06
5	PREDGOBLJE	7,72
6	KUPATILO	4,66
7	SPAVAĆA SOBA	11,65
8	BOBITELJSKA SOBA	11,18
9	SPAVAĆA SOBA	11,54
10	TERASA	5,46
11	TERASA	1,30
<b>UKUPNO STAN T10</b>		<b>113,18</b>

DUP "NOVI GRAD 1 I 2", urb. parcela 37, blok "C" - PRIKAZ STANA



**T11- 94.86 m<sup>2</sup>**

STAN JE NA V ETAZI

ORJENTACIJA STANA: SJEVEROISTOK - JUGOISTOK



TROSOBAN STAN T11		P (m <sup>2</sup> )
1	BOONIK	6,30
2	TOALET	2,06
2	KUHINJA	8,90
4	DNEVNI BOR. SA TRP.	25,90
5	PREDSOBLJE	5,92
6	KLIPATILO	5,21
7	SPAVAĆA SOBA	12,64
8	SPAVAĆA SOBA	9,71
9	RODITELJSKA SOBA	16,17
10	TERASA	6,15
<b>UKUPNO STAN T2</b>		<b>94,86</b>

# DUP "NOVI GRAD 1 I 2", urb. parcela 37, blok "C" - PRIKAZ STANA



STAN JE NA V ETAZI

**T12- 126.8 m<sup>2</sup>**

ORJENTACIJA STANA: JUGOZAPAD - JUGOISTOK



TROSOBIAN STAN T12		P (m <sup>2</sup> )
1	ROŠTILJ	9,97
2	WC	3,00
3	KUHINJA	7,13
4	DOLYNI BOČI, SA TRPEŽ	41,02
5	PREDSOBJE	3,73
6	KUPATILO	4,04
7	BOGATELJSKA SOBA	19,99
8	KUPATILO	3,90
9	SPAVAČA SOBA	12,81
10	SPAVAČA SOBA	13,39
11	TERASA	3,09
12	TERASA	4,07
<b>UKUPNO STAN T12</b>		<b>126,8</b>

# DUP "NOVI GRAD 1 I 2", urb. parcela 37, blok "C" - PRIKAZ STANA



STANJE NA VIJETAZI

**T13 - 160.71 m<sup>2</sup>**



TROSOBAN STAN T13		P. (m <sup>2</sup> )
1	HRANIK	14,88
2	WC	1,08
3	KUHINJA	10,91
4	HRVANI BOK ili TRPEZ	56,38
5	PREDSOBLJE	7,27
6	KUPATILO	8,81
7	SPAVACA SOBA	12,02
8	SPAVACA SOBA	11,60
9	HRONITELJSKA SOBA	24,19
10	KUPATILO	3,99
11	TERASA	6,72
12	TERASA	1,30
<b>UKUPNO STAN T13</b>		<b>160,71</b>

# DUP " NOVI GRAD 1 I 2", urb. parcela 37, blok "C" - PRIKAZ STANA



TROSOBAN STAN T14		
1	HORNIK	8,42
2	TOALET	3,06
3	KUHINJA SA TRPEZARIJOM	15,11
4	DNEVNI BORAVAK	27,90
5	PREDSOBIJE	2,08
6	KLIPATILO	3,09
7	SPAVACA SOBA	14,03
8	SPAVACA SOBA	8,47
9	RODITELJSKA SOBA	27,10
10	KLIPATILO	3,42
11	TERASA	7,11
12	TERASA	6,09
<b>UKUPNO STAN T14</b>		<b>131,58</b>



DUP "NOVI GRAD 1 I 2", urb. parcela 37, blok "C" - PRIKAZ STANA



**T15 - 126.66 m<sup>2</sup>**

STAN JE NA VI ETAZI



TROSOBIAN STAN T15		P (m <sup>2</sup> )
1	TRGOSTE	8,62
2	WC	3,26
3	KUHINJA	10,09
4	DOLJNI BOB sa TRPEZ	34,43
5	PREDSOBIJE	7,95
6	KIPATLO	4,98
7	RODITELJSKA SOBA	19,43
8	KIPATLO	3,56
9	SPAVACA SOBA	15,62
10	SPAVACA SOBA	11,56
11	TERASA	3,09
12	TERASA	4,57
<b>UKUPNO STAN T15</b>		<b>126,66</b>